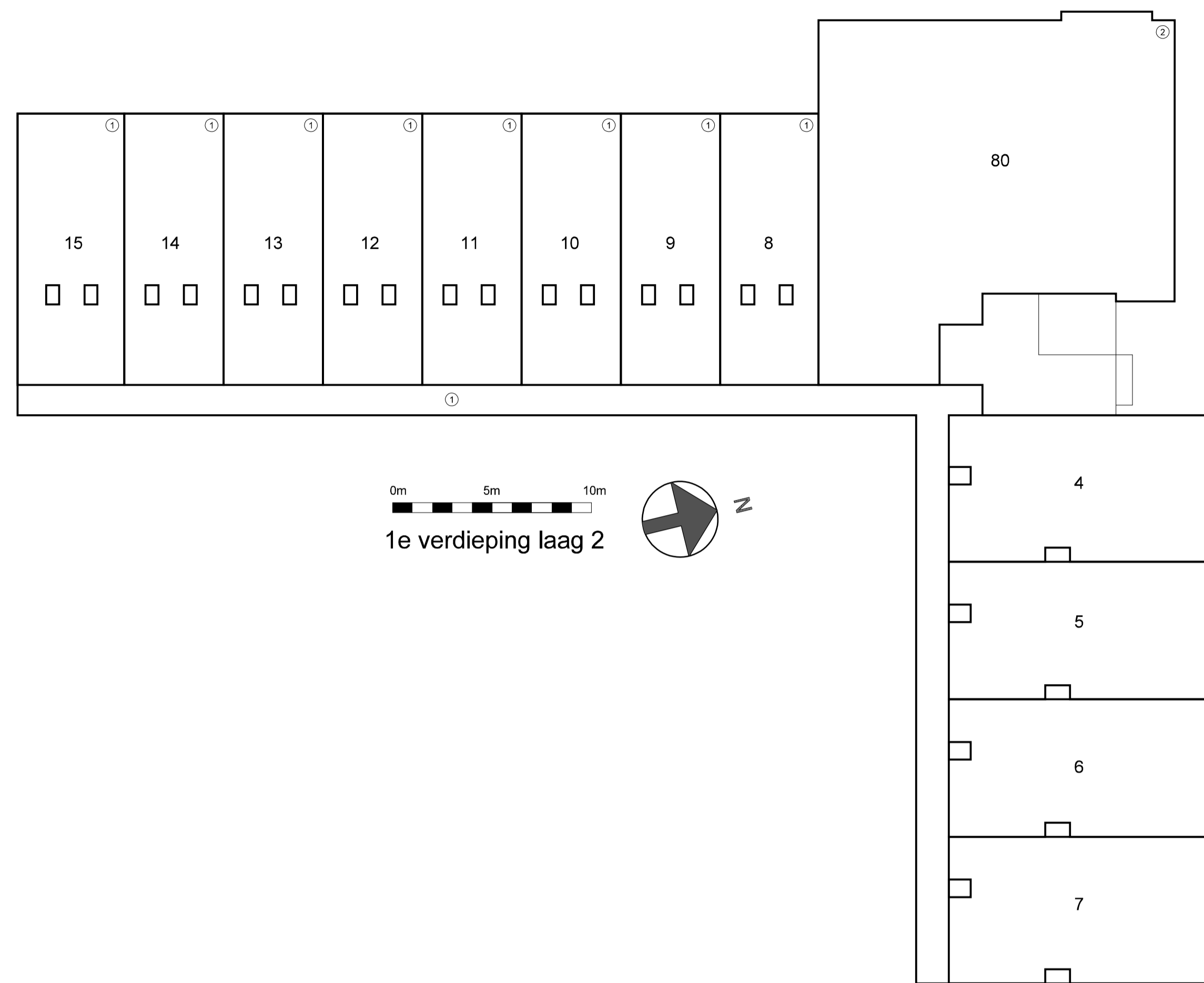
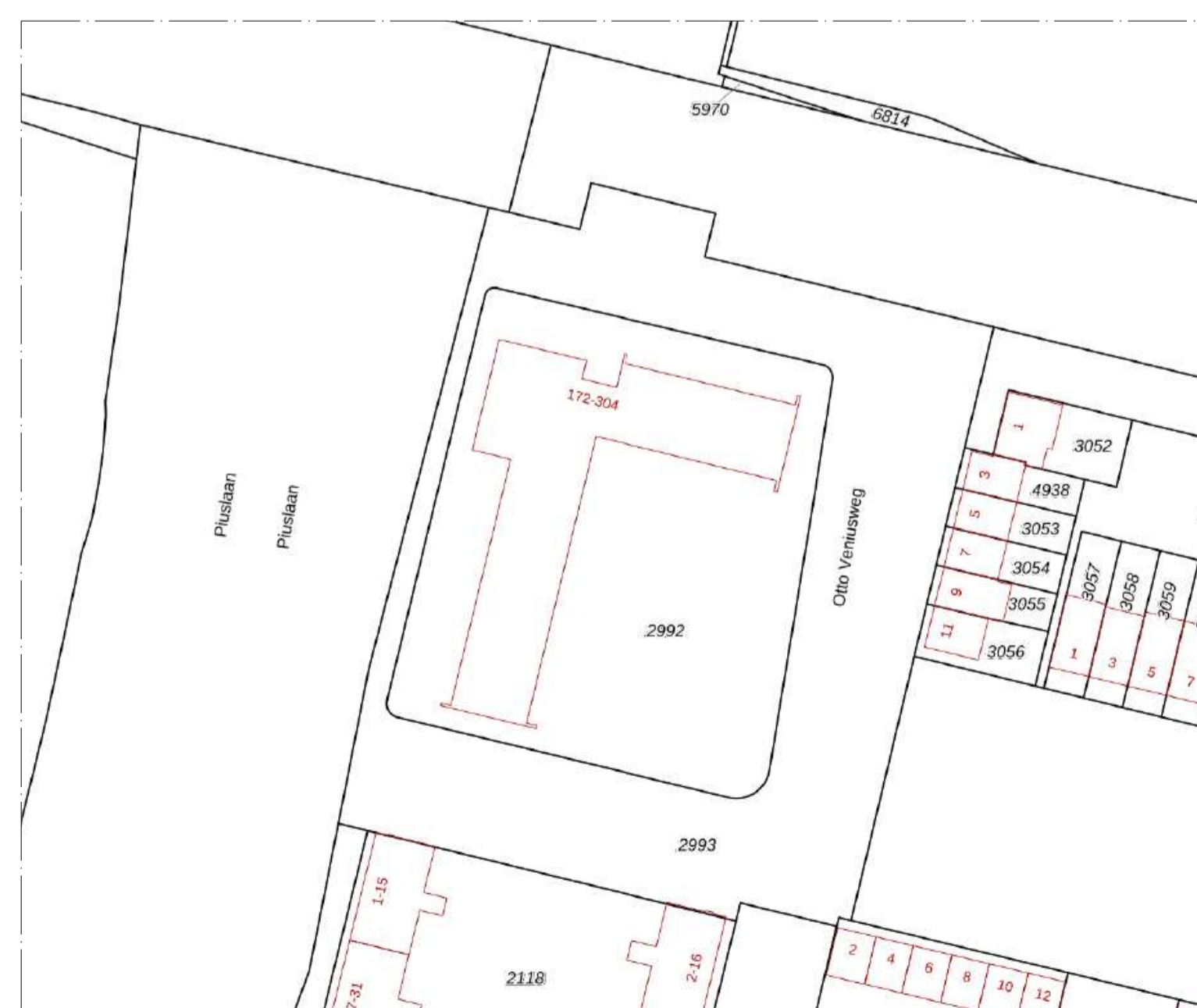


0m 5m 10m
begane grond laag 1



0m 5m 10m
1e verdieping laag 2

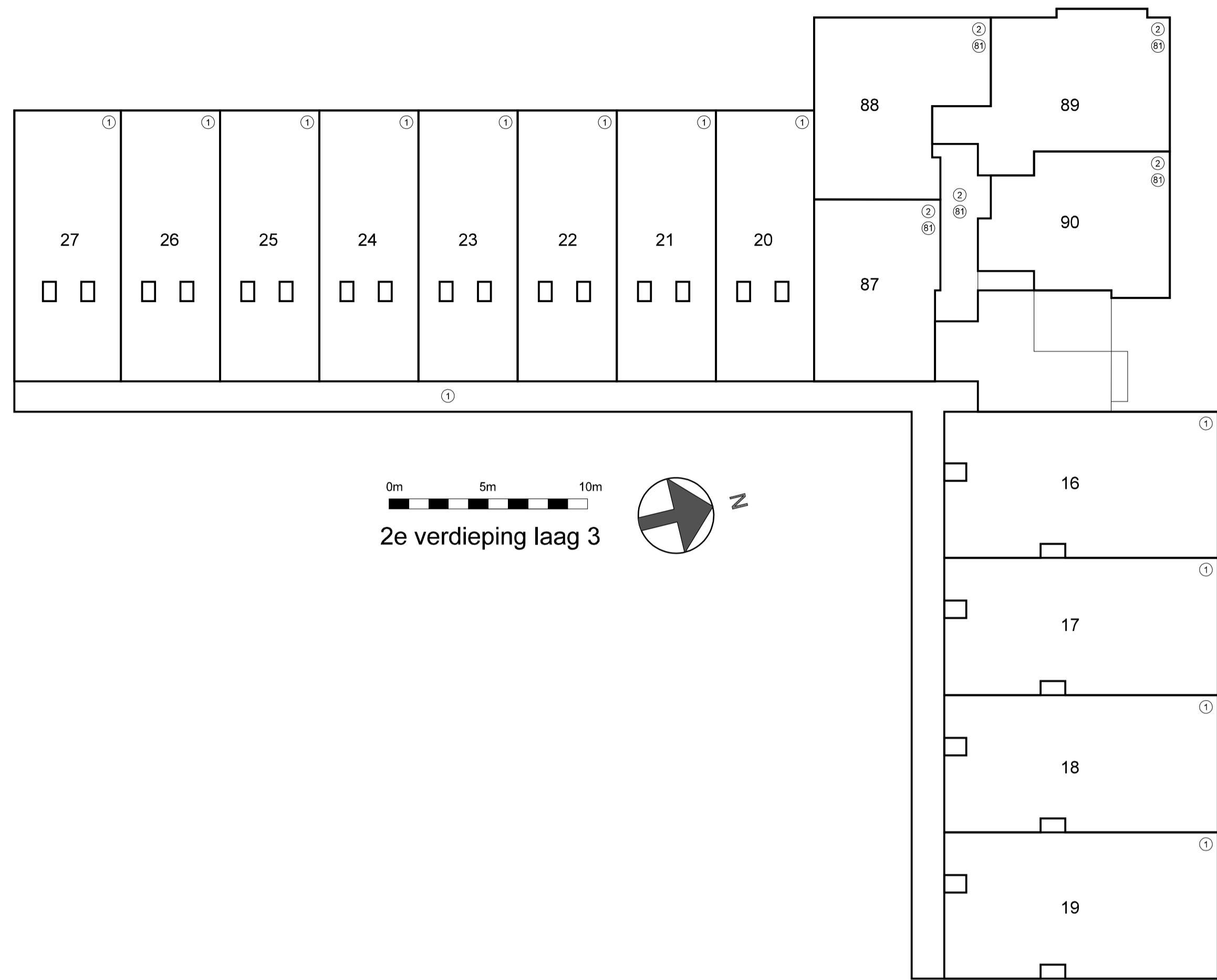


N
situatie
kadastraal bekend gemeente Stratum
sectie E
nummer 2992

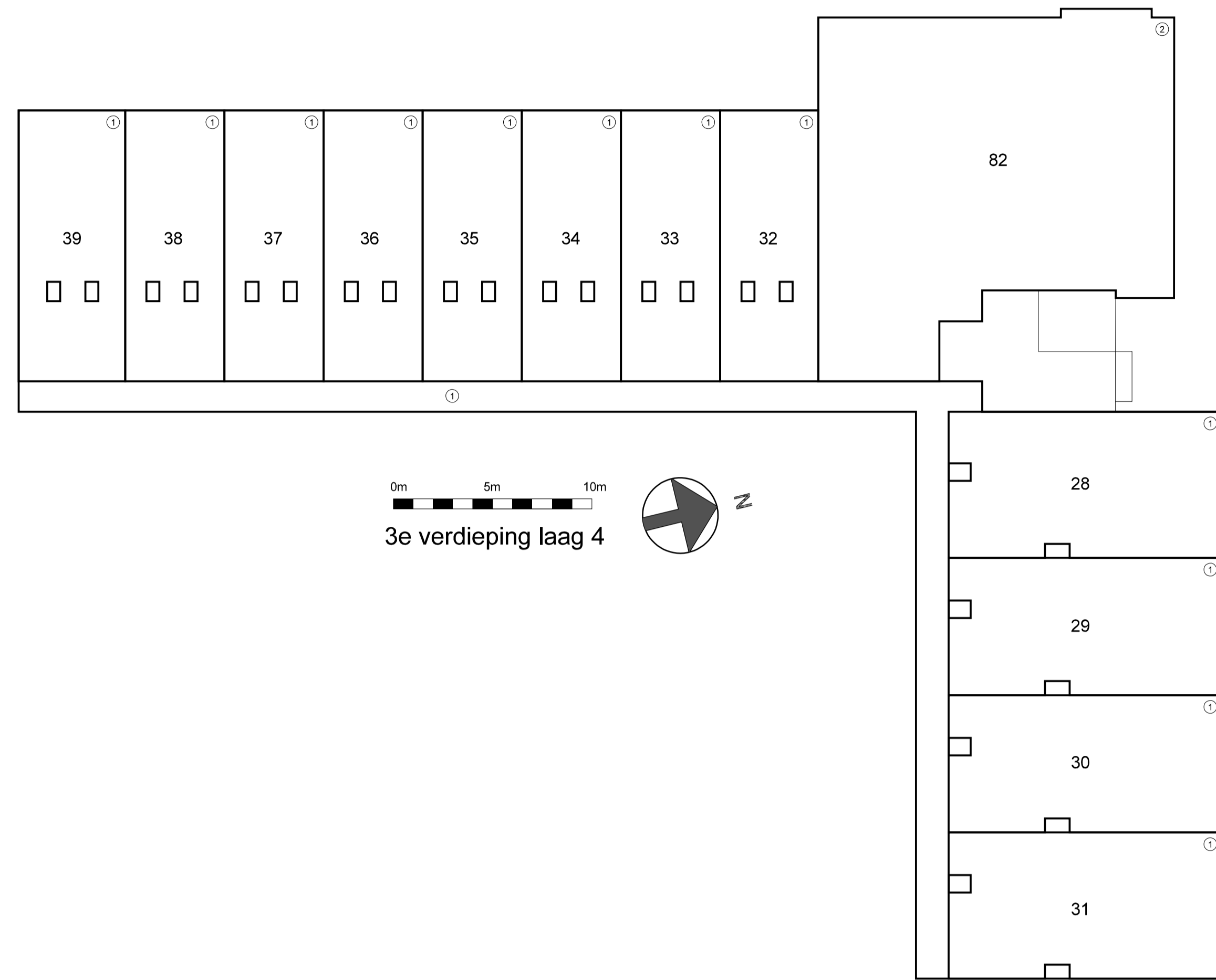
legenda

- Begrenzing van de onderscheidende gedeelten van het gebouw en de grond, die bestemd zijn om als afzonderlijk geheel te worden gebruikt en waarvan het uitsluitend gebruik in een appartementsrecht is begrepen
- Plattegrond en indeling van het gebouw en de grond, zoals bekend ten tijde van waarmaking en/of t.g.v. de vergunde situatie.
- Gemeenschappelijke ruimte / kadastrale perceelsgrens
- 1 t/m 86 Bestaande appartementsrechtindex
- 87 t/m 90 Nieuwe appartementsrechtindex
- ① t/m ③ Eerdere ondersplitsing appartementsrechtindex
- Ⓢ Huidige ondersplitsing appartementsrechtindex

werk: Kadastrale splitsing, Geldropseweg 198 / 198-2 / 198-4 / 198-6					werk no: 24.270	blad no: KS-01
schaal: 1:200	getekend: M. Pauw	afmeting: A1	datum: 20-02-2024	gewijzigd:		
Deze tekening behoort bij de aanvraag van het complexnummer bij de voorgenomen splitsing in 4 extra appartementsrechten van het registergoed, kadastraal bekend gemeente Stratum sectie E nummer 2992.						
- begane grond laag 1 schaal 1:200						
- 1e verdieping laag 2 schaal 1:200						
- situatie						
					ir. M. Pauw architect BNA Schutterslaan 8, 5708 EB Helmond telefoon 06-24749455 / 0492-549001 email info@pauwarchitecten.nl web www.pauwarchitecten.nl	



0m 5m 10m
2e verdieping laag 3

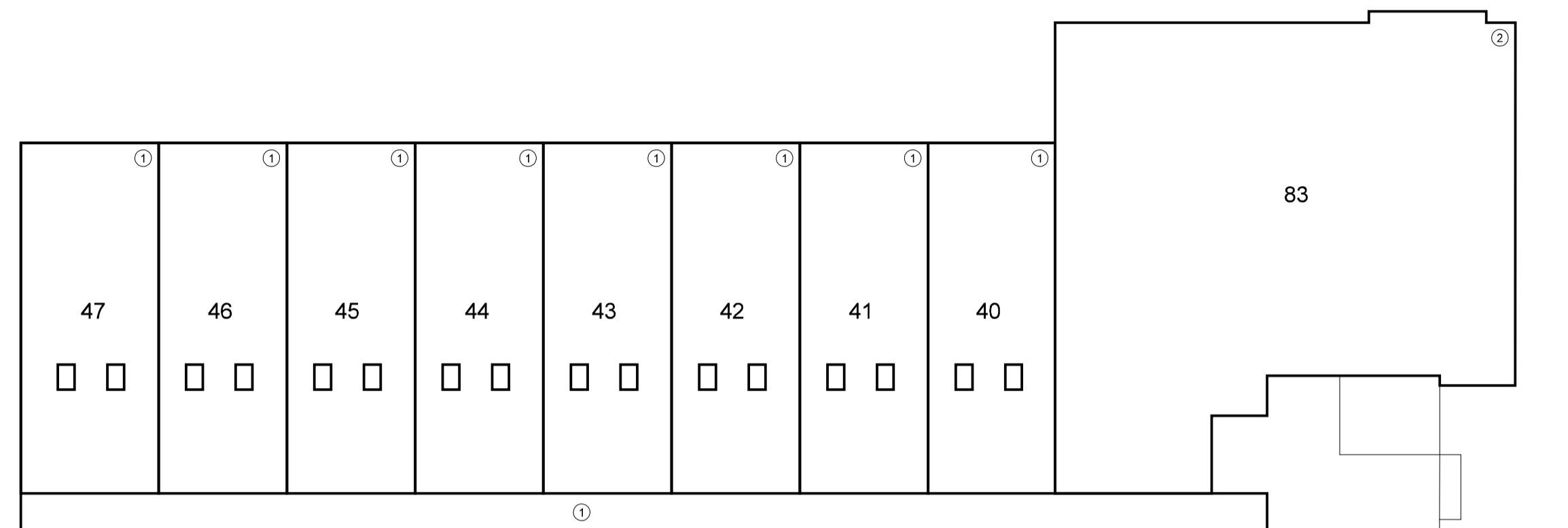


0m 5m 10m
3e verdieping laag 4

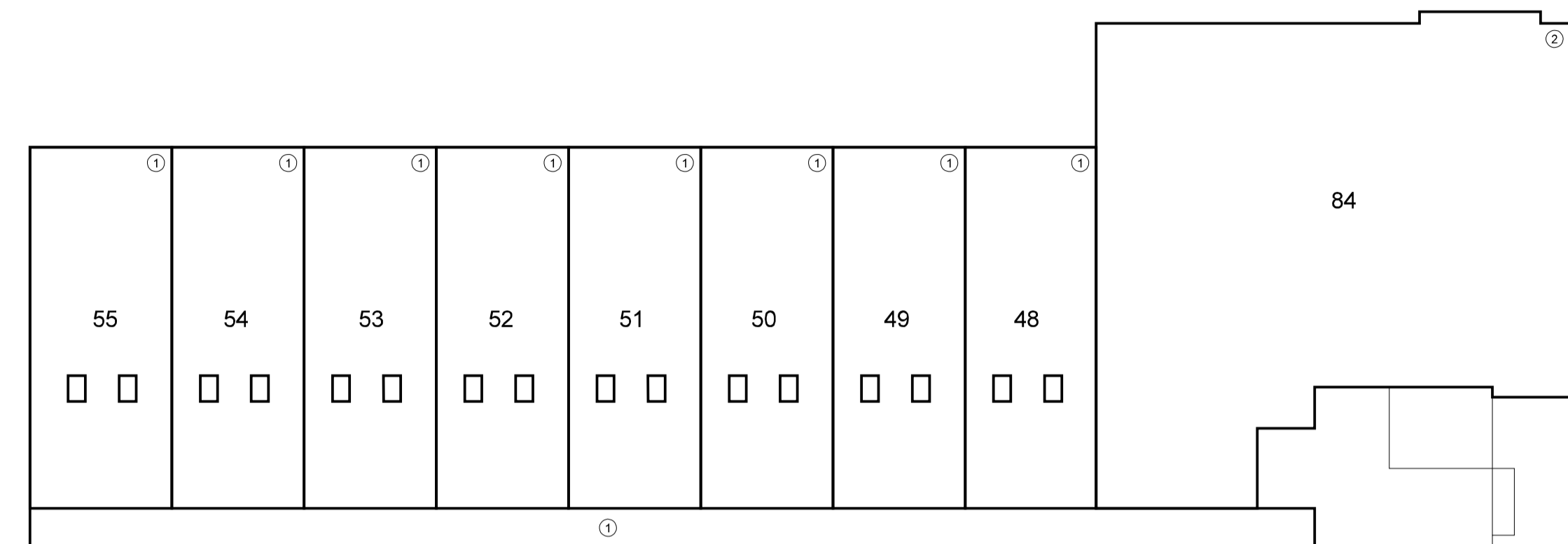
legenda

- Begrenzing van de onderscheidende gedeelten van het gebouw en de grond, die bestemd zijn om als afzonderlijk geheel te worden gebruikt en waarvan het uitsluitend gebruik in een appartementsrecht is begrepen
- Plattegrond en indeling van het gebouw en de grond, zoals bekend ten tijde van waarmeding en/of t.g.v. de vergunde situatie.
- Gemeenschappelijke ruimte / kadastrale perceelsgrens
- 1 t/m 86 Bestaande appartementsrechtindex
- 87 t/m 90 Nieuwe appartementsrechtindex
- ① t/m ③ Eerdere ondersplitsing appartementsrechtindex
- Ⓜ Huidige ondersplitsing appartementsrechtindex

werk: Kadastrale splitsing, Geldropseweg 198 / 198-2 / 198-4 / 198-6					werk no: 24.270	blad no: KS-02
schaal: 1:200	getekend: M. Pauw	afmeting: A1	datum: 20-02-2024	gewijzigd:		
Deze tekening behoort bij de aanvraag van het complexnummer bij de voorgenomen splitsing in 4 extra appartementsrechten van het registergoed, kadastraal bekend gemeente Stratum sectie E nummer 2992						
2e verdieping laag 3 schaal 1:200						
3e verdieping laag 4 schaal 1:200						
					ir. M. Pauw architect BNA Schutterslaan 8, 5708 EB Helmond telefoon 06-24749455 / 0492-549001 email info@pauwarchitecten.nl web www.pauwarchitecten.nl	



0m 5m 10m
4e verdieping laag 5

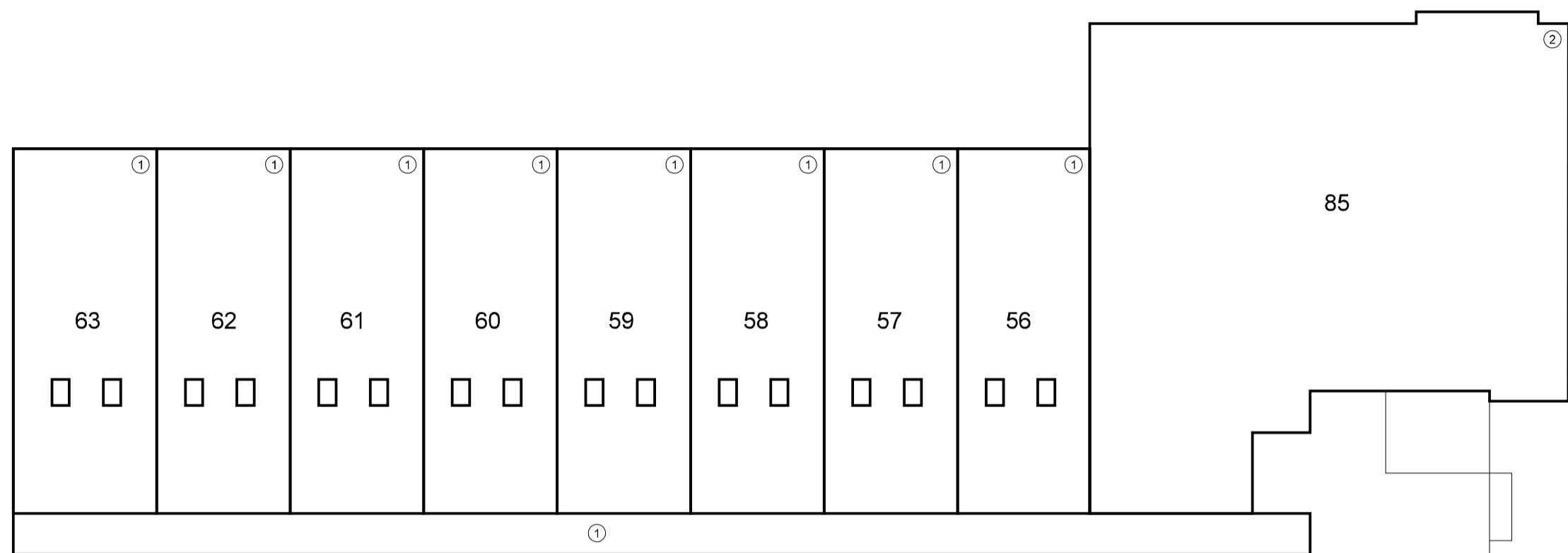


0m 5m 10m
5e verdieping laag 6

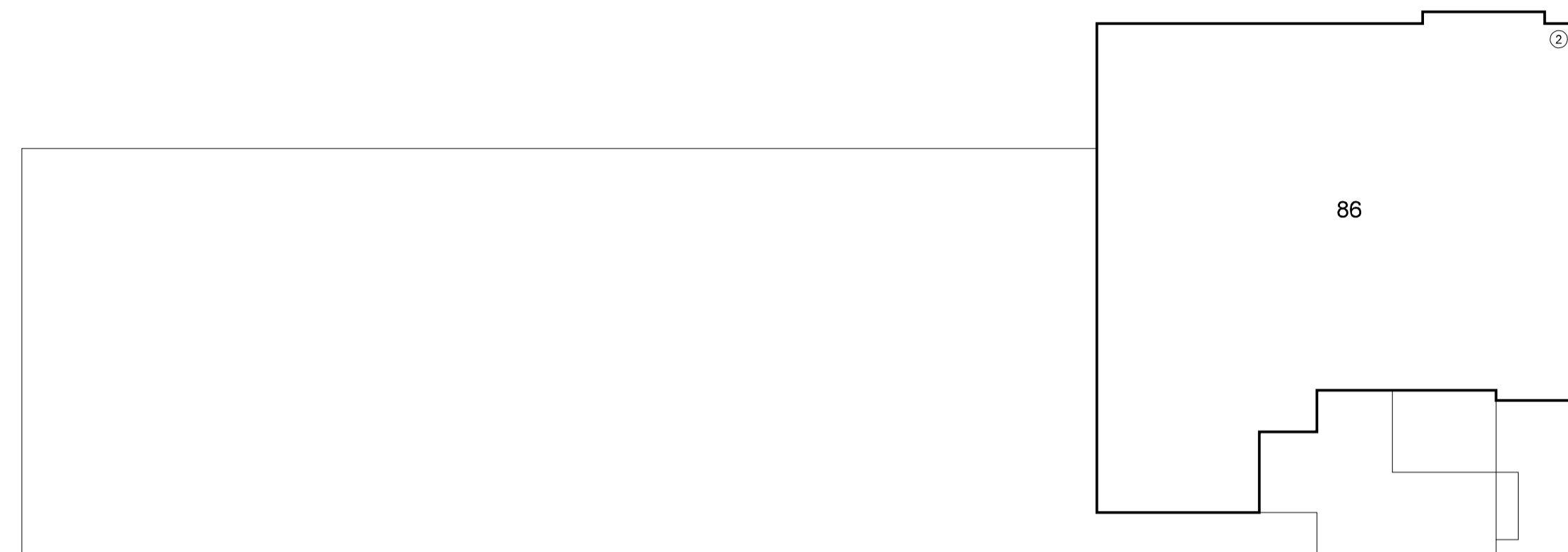
legenda

- Begrenzing van de onderscheidende gedeelten van het gebouw en de grond, die bestemd zijn om als afzonderlijk geheel te worden gebruikt en waarvan het uitsluitend gebruik in een appartementsrecht is begrepen
- Plattegrond en indeling van het gebouw en de grond, zoals bekend ten tijde van waarmeding en/of t.g.v. de vergunde situatie.
- Gemeenschappelijke ruimte / kadastrale perceelsgrens
- 1 t/m 86 Bestaande appartementsrechtindex
- 87 t/m 90 Nieuwe appartementsrechtindex
- ① t/m ③ Eerdere ondersplitsing appartementsrechtindex
- Ⓢ Huidige ondersplitsing appartementsrechtindex

werk: Kadastrale splitsing, Geldropseweg 198 / 198-2 / 198-4 / 198-6					werk no: 24.270	blad no: KS-03
schaal: 1:200	getekend: M. Pauw	afmeting: A1	datum: 20-02-2024	gewijzigd:		
Deze tekening behoort bij de aanvraag van het complexnummer bij de voorgenomen splitsing in 4 extra appartementsrechten van het registergoed, kadastraal bekend gemeente Stratum sectie E nummer 2992						
4e verdieping laag 5 schaal 1:200						
5e verdieping laag 6 schaal 1:200						
					ir. M. Pauw architect BNA Schutterslaan 8, 5708 EB Helmond telefoon 06-24749435 / 0492-549001 email info@pauwarchitecten.nl web www.pauwarchitecten.nl	



6e verdieping laag 7



7e verdieping laag 8

legenda

- Begrenzing van de onderscheidende gedeelten van het gebouw en de grond, die bestemd zijn om als afzonderlijk geheel te worden gebruikt en waarvan het uitsluitend gebruik in een appartementsrecht is begrepen
- Plattegrond en indeling van het gebouw en de grond, zoals bekend ten tijde van waarmeding en/of t.g.v. de vergunde situatie.
- Gemeenschappelijke ruimte / kadastrale perceelsgrens
- 1 t/m 86 Bestaande appartementsrechtindex
- 87 t/m 90 Nieuwe appartementsrechtindex
- ① t/m ③ Eerdere ondersplitsing appartementsrechtindex
- Ⓢ Huidige ondersplitsing appartementsrechtindex

werk: Kadastrale splitsing, Geldropseweg 198 / 198-2 / 198-4 / 198-6					werk no: 24.270	blad no: KS-04
schaal: 1:200	getekend: M. Pauw	afmeting: A1	datum: 20-02-2024	gewijzigd:		
<small>Deze tekening behoort bij de aanvraag van het complexnummer bij de voorgenomen splitsing in 4 extra appartementsrechten van het registergoed, kadastraal bekend gemeente Stratum sectie E nummer 2992.</small>						
6e verdieping laag 7 schaal 1:200						
7e verdieping laag 8 schaal 1:200						
					ir. M. Pauw architect BNA Schutterslaan 8, 5708 EB Helmond telefoon 06-24749455 / 0492-549001 email info@pauwarchitekten.nl web www.pauwarchitekten.nl	